



XXII FÓRUM NACIONAL DE APICULTURA
FUNDÃO
5 DE NOVEMBRO 2023

Quem somos



- Empresa espanhola de capital familiar, fundada em 1962, com vocação internacional.

- Emprega mais de 1.800 pessoas e a sua sede central localiza-se em Les Franqueses del Vallés (Barcelona).



➔ Saúde humana



➔ Saúde e bem-estar animal



O Que Fazemos



Dispomos de diversos centros de I+D e fabrico, onde produzimos sob normas de Boas Práticas (GMP's), para assegurar a qualidade da produção e do produto final:

- Antibióticos
- Antimamíticos
- Antiparasitários
- Anti-inflamatórios
- Biológicos
- Sistema Digestivo
- Desinfectantes
- Hormonas
- Metabolismo Hepático e Renal
- Champôs e Dermatológicos
- Vitaminas e Minerais
- Hormonas
- Pré-misturas Medicamentosas



Em Portugal



- 30 anos de presença em Portugal
- Capital – 100 % - Laboratórios Calier SA
- Equipa de 15 pessoas
- Área de trabalho – Portugal Continental, Açores e Madeira
- Produtos: Animais de Produção – 45
Animais de Companhia – 40
- Espécies – suínos, bovinos, ovinos, caprinos, aves, coelhos, abelhas, cavalos, cães e gatos.
- Representadas – ICF (Itália) e Nutriscience (Irlanda)







- REGRAS PARA UMA
UTILIZAÇÃO EFICAZ DO
APITRAZ -

Porque devo tratar as minhas colmeias contra a varroose?

- Porque a Varroa é um parasita insidioso que se alimenta da hemolinfa do seu hospedeiro e diminui as defesas das abelhas. Por outro lado, é vetor de vírus que produzem graves transtornos patológicos e predisõem para o aparecimento de outras doenças que levam à morte ou colapso das colônias.
- Devemos tratar sempre a varroose para proteger os enxames e evitar reinfestações de outros que estejam próximos.
- Por outro lado, o seu controlo é de interesse global para a apicultura mundial.

O que é o Apitraz[®], qual a sua apresentação e composição?

- Apitraz[®] é um produto desenvolvido pelos Laboratorios Calier, para o tratamento da varroose em abelhas (*Apis melífera*).
- Cada saqueta contém 10 tiras plásticas, brancas e retangulares, com duas abas e uma linha divisória, que facilita o manuseamento e colocação das mesmas.
- Cada tira contém 500 mg de amitraz.

Validade 18 Meses



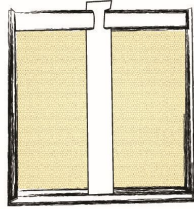
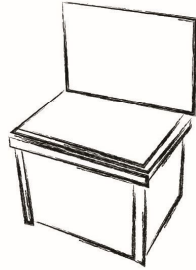
CALIER
SUSTAINABILITY
IN ANIMAL HEALTH

**Posso
utilizar
Apitraz®
em
qualquer
tipo de
colmeia?**

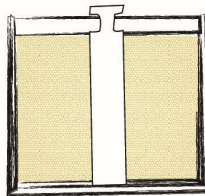
- As tiras foram desenhadas para tratar especificamente cada tipo de colmeia:
- Tira comprida (30 cm comprimento): Adequada para colmeias Lusitanas.
- Tira curta (25 cm comprimento): Adapta-se a colmeias Langstroth e Reversíveis.
- Tira com sistema de fixação próprio. Sistema de encaixe directo;
- Tira flexível que se adapta à forma da colmeia.

Tira comprida

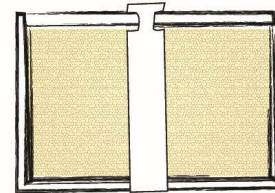
LUSITANA



REVERSÍVEL



LANGSTROTH



Tira curta



CALIER
SUSTAINABILITY
IN ANIMAL HEALTH

Que dose devo utilizar?

- A dose a utilizar é de 2 tiras (500 mg/tira) por colmeia, independentemente do tamanho da colónia.
- Na sua posologia correta, Apitraz® é um produto totalmente inócuo para as abelhas. Não altera as funções vitais do enxame, nem o comportamento da rainha.
- Na dose indicada não deixa resíduos no mel nem na cera, sendo assim um produto recomendado do ponto de vista da saúde pública e biosegurança.
- Na dose recomendada não é tóxico nem irritante para as abelhas, nem para o apicultor.

De que fatores depende a eficácia do Apitraz®?

Como devo colocar as tiras?

- O **amitraz** atua apenas por **contacto**, logo devemos assegurar que a molécula chega a contactar com a varroa. Para isso devemos escolher a **tira adequada a cada tipo de colmeia em função do seu comprimento**.
- **As tiras colocam-se entre os quadros, pela parte superior**, fixando-se com a ajuda das duas abas situadas numa das suas extremidades para este mesmo efeito. Também possuem um orifício entre as abas, para que seja possível colocar um palito ou arame a servir de suporte entre os quadros.
- Posso colocar as tiras sobre os quadros?
Não. O lugar de eleição para colocar as tiras será perto dos quadros de criação, procurando sempre que a tira alcance o núcleo de criação.

Como devo colocar as tiras?

- As tiras colocam-se entre os quadros, pela parte superior, fixando-se com a ajuda das duas abas situadas numa das suas extremidades para este mesmo efeito. Também possuem um orifício entre as abas, para que seja possível colocar um palito ou arame a servir de suporte entre os quadros.



- Posso colocar as tiras sobre os quadros?
Não. O lugar de eleição para colocar as tiras será perto dos quadros de criação, procurando sempre que a tira alcance o núcleo de criação.

De que fatores depende a eficácia do Apitraz®?

Podem ser propolizadas as tiras de Apitraz®?

- **Sim, podem ser propolizadas.** Inclusivamente, a presença de própolis nas tiras é um indicativo de que as abelhas estiveram em contacto com elas, e portanto, estão a exercer o efeito desejado.
- **As tiras nunca chegam a propolizar-se o suficiente que comprometa a correta libertação do amitraz.** Ensaio de campo em que se estende o período de permanência da tira na colmeia, demonstram que a sua eficácia não é influenciada por este facto.
- Quando a tira não tem rastros de própolis é indicativo de uma inadequada colocação, não promovendo o contacto com a colónia.

De que fatores depende a eficácia do Apitraz®?

Qual é a melhor época do ano para tratar com Apitraz®?

- O produto deve ser utilizado quando há pouca criação e as abelhas ainda estejam ativas. **As condições climáticas tem que ser consideradas** no momento da aplicação do produto.
- **Monitorização dos apiários** com visitas regulares.
- **O uso do produto no momento adequado é essencial** para se obter excelentes resultados.

Quanto tempo devem permanecer as tiras de Apitraz[®] no interior da colmeia?

- As tiras de Apitraz[®] devem permanecer na colmeia durante 6 semanas. Contudo, alguns ensaios de campo demonstram que o prolongar do tratamento com as tiras de Apitraz[®] durante mais 4 semanas, aumenta a sua eficácia.
- Assim, a nossa recomendação é deixar as tiras no interior da colmeia entre 60 a 80 dias.

De que fatores depende a eficácia do Apitraz[®]?

Devo tratar todas as colmeias de um apiário?

- Devemos **tratar simultaneamente todas as colmeias do apiário** e, se for possível, dos apiários circundantes para evitar reinfestações.
- **Coincidir com o tratamento** dos apiários vizinhos (papel importante das associações);
- **Devemos realizar tratamentos curativos sempre que haja infestações elevadas.** Nem sempre será possível salvar o enxame tratado. Dependerá do vigor do mesmo. Mas mesmo assim evitaremos reinfestações dos apiários circundantes.



De que fatores depende a eficácia do Apitraz®?

- Colocar **sempre duas tiras que cheguem ao núcleo da criação**, separadas entre si o necessário, de forma a envolver todo o enxame.
- **Respeitar o período de tratamento** do Apitraz®. Poucos produtos atua contra a Varroa no interior dos opérculos, e devido a isto em algumas ocasiões observamos a presença do ácaro durante o tratamento, inclusive várias semanas após o seu início. Este facto não significa um mau funcionamento do produto, apenas corresponde ao modo natural de nascimento de novas abelhas contaminadas de Varroa. O produto está desenhado para atuar e persistir durante vários ciclos de nascimento. **Não retirar as tiras antes do tempo.**

De que fatores depende a eficácia do Apitraz®?

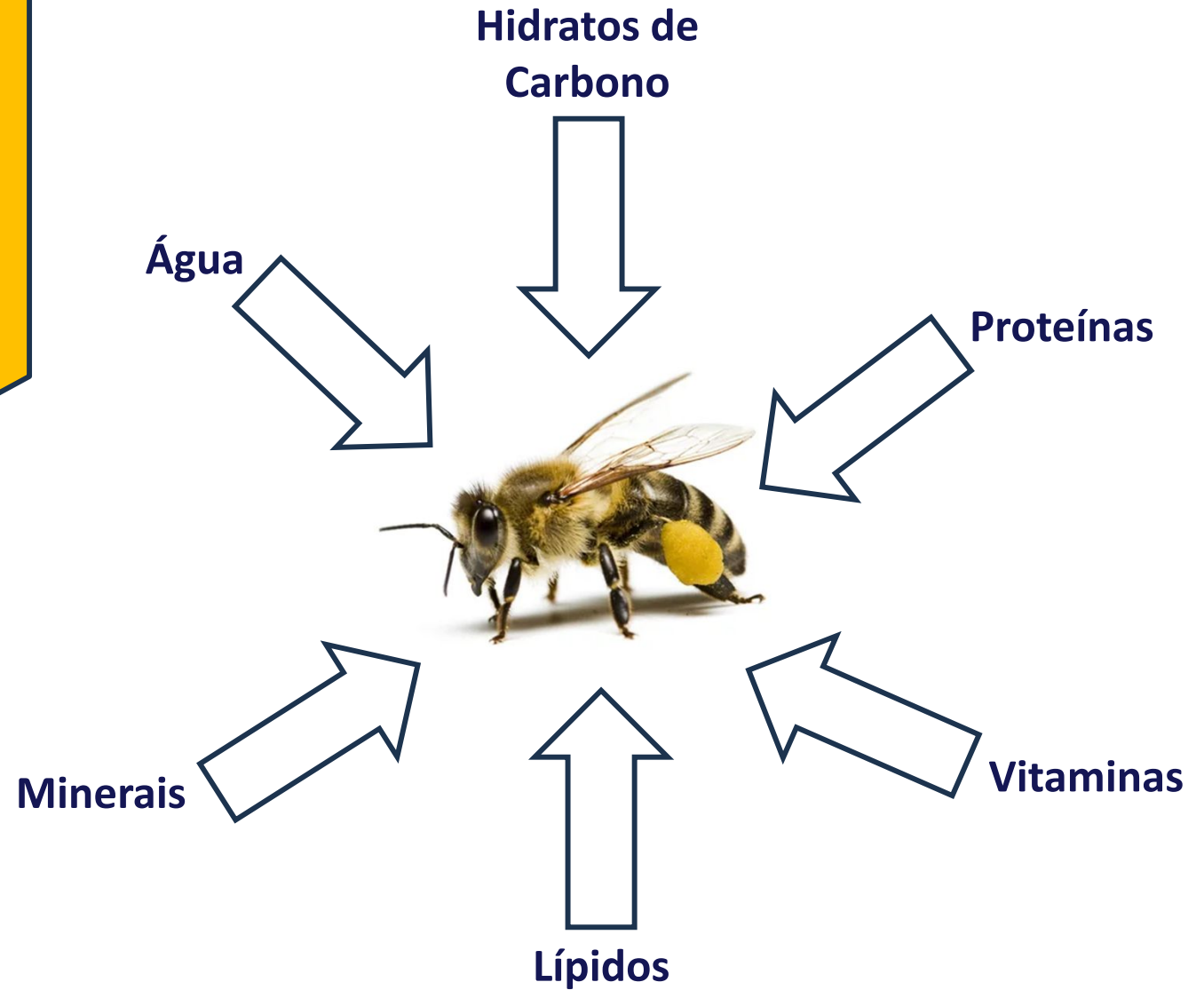
- A **correta manipulação** do Apitraz® pelo apicultor, que deverá seguir as indicações do produto, é um fator chave para garantir uma ótima eficácia. O produto elimina os ácaros da Varroa à medida que contacta com eles. **Não se deve cortar as tiras** nem realizar qualquer outro tipo de manipulação diferente das recomendadas.
- O **uso do produto no momento adequado é essencial** para se obter excelentes resultados.
- **Devemos sempre realizar tratamentos curativos na presença de infestações elevadas.** Nem sempre será possível salvar o enxame tratado. Dependerá do vigor do mesmo. Mas mesmo assim evitaremos reinfestações dos apiários circundantes.

De que fatores depende a eficácia do Apitraz®?

O que faço com as tiras de Apitraz® depois de concluído o período de tratamento?

- Terminado o período de tratamento, devemos proceder à retirada e destruição das tiras de Apitraz®, respeitando as normas legais.
- **Obrigatório a recolha** e acondicionamento dos resíduos dos medicamentos;
 - Decreto Lei;
 - Valormed;
- **Pontos de recolha**;
 - farmácias, associações de apicultores;

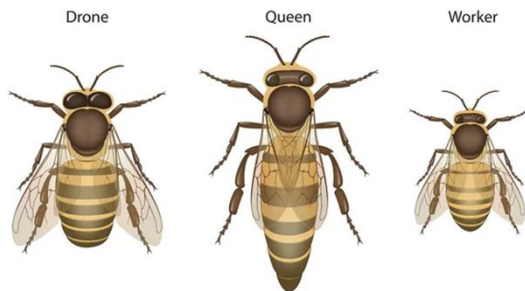
Nutrição da Abelha



Nutrição da Abelha

As necessidades nutricionais variam com:

- Idade (estado de desenvolvimento);
- Atividade (função que exerce na colmeia);
- Maturação sexual;
- Época do Ano



Nutrição da Abelha

Escassez de alimento:

- Mudanças climáticas (alterações na floração);
- Localização dos apiários;
- Monoculturas (dietas pouco equilibradas);
- Uso de fitossanitários;
- Incêndios.



Nutrição da Abelha



Alertas de desnutrição:

- Monitorizar as reservas presente nas colmeias;
- Tamanho da abelha;
- Expulsão e morte de zangões fora da época normal;
- Ausência de reservas de pólen;
- Canibalismo.

Nutrição da Abelha

Tipos de alimentação:

- Alimentação Urgência;
- Alimentação Emergência;
- Alimentação Técnica.



Nutrição da Abelha

Perfil Proteico Ideal :

Amino acid	Requirement (g per 16g N)
Threonine	3.0
Valine	4.0
Methionine	1.5
Leucine	4.5
Iso-leucine	4.0
Phenylalanine	2.5
Lysine	3.0
Histidine	1.5
Arginine	3.0
Tryptophan	1.0

Nutrição da Abelha

Promotor L Apis:

É um hidrolisado de leveduras cultivadas num substrato vegetal.

É suplemento nutricional com vitaminas e L- aminoácidos;

Contém a maioria dos aa, incluindo todos os aa essenciais na forma química levógira de elevada disponibilidade;

As vitaminas são do complex B, a vitamina C, E e H;

Apresentação em embalagens de 1L e 5L.



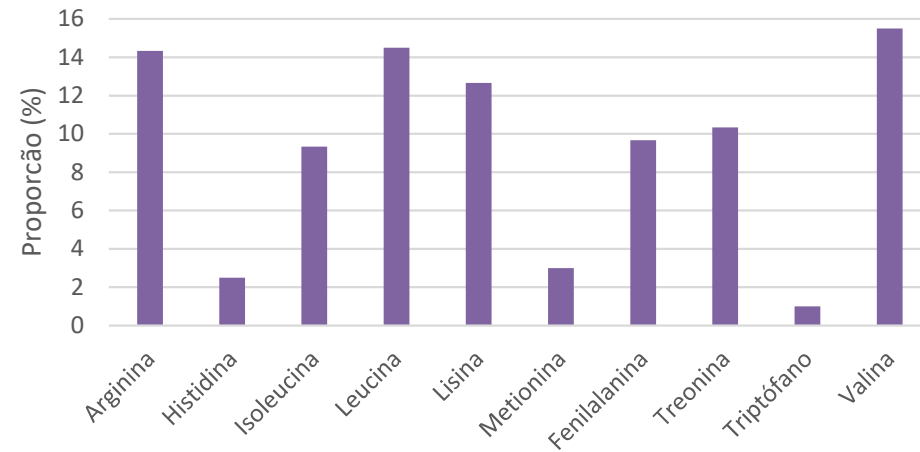
sustrato vegetal aporta: L-Alanina; L-Arginina;
L-Acido Aspártico; L-Fenilalanina; L-Cistina; L-Acido
Glutámico; L-Glicina; L-Histidina; L-Isoleucina;
L-Leucina; L-Lisina; L-Metionina; L-Prolina;
L-Serina; L-Treonina; L-Tirosina; L-Valina;
L-Triptófano. Humedad: Humedad: 70-85 %.



Nutrição da Abelha

Perfil Proteico do Promotor L Apis:

EAA's-Promotor L Apis



Promotor L[®] Apis

Pleno complementario líquido
 Alimento Complementar Líquido
 Mangime compoșit complementar în formă lichidă
 Flüssiges Komplementärfutter für Bienen
 Complément Alimentaire liquide pour Abeilles
 Dopunska krmna smjesa u tekućini za pčele
 Mieszanka paszowa u cieplej postaci
 Διατροφικό συμπλήρωμα σε υγρή μορφή

Componentes analíticos: Proteína bruta: >13,5 %; Grasa bruta: 0 %; Fibra bruta: 0 %; Cenizas brutas: < 2 %; Metionina: 0,18 %; Lisina: 0,76 %; Calcio, Sodio, Fósforo, Magnesio: 0%; Aditivos/1000 ml: Vitaminas, provitaminas y sustancias químicamente definidas de efecto análogo/Niacinamida (3a315) 16,25 g; D-Pantotol (3a842) 7,5 g; Vitamina B1 (3a820) 1,75 g; Vitamina B2 2,5 g; Vitamina B6 (3a831) 1,125 g; Biotina (3a880) 0,001 g. **Aminoácidos, sus sales y análogos:** DL metionina técnicamente pura (3c301) 0,18%; Lisina (3c23) 0,76 %. **Composición:** Hidrolizado de levaduras cultivadas sobre sustrato vegetal* 47,0 ml/1000 ml; Dextrosa 0,1 g/1000 ml. El hidrolizado de levaduras cultivadas sobre sustrato vegetal aporta por litro de Promotor L: Alanina 7,4 g; Arginina 8,6 g; Acido Aspártico 10 g; Fenilalanina 5,6 g; Cistina 4,0 g; Acido Glutámico 17,8 g; Glutina 10,3 g; Histidina 1,5 g; Isoleucina 5,6 g; Leucina 8,7 g; Lisina 7,6 g; Metionina 1,8 g; Prolina 11,8 g; Serina 12 g; Treonina 6,2 g; Tirocina 3,1 g; Valina 9,8 g. **Humedad:** 75-85 %. **Instrucciones de uso:** Desequilibrios y deficiencias de aminoácidos o de vitaminas del grupo B. Oral a través del agua de bebida. Renovar el agua diariamente. Abojar: 5 ml/litro de solución azucarada. Conservar en envase cerrado y ambiente fresco. Nº Autorización fabricante: CE370/0100026.

Ver información en Português no interior da etiqueta livro.

Nutrição da Abelha

O Promotor L Apis Permite:

- Preparação dos enxames para o início da floração;
- Incrementa os parâmetros produtivos das abelhas;
- Estimula a postura de rainha e o desenvolvimento da criação;
- Atua como substituto do polen em períodos de escassez, períodos de seca ou condições meteorológicas adversas.
- Favorece o desenvolvimento mais rápido da criação, permitindo obter maior quantidade de núcleos e aumentar a produção de mel.
- Indicado durante os meses de outono para assegurar as necessidades de proteínas e vitaminas de reserva durante o inverno.



Nutrição da Abelha

Preparação de uma solução com Promotor L Apis:

A dose deve ser de 5 a 7,5 ml de Promotor L Apis por litro de solução açucarada;

O xarope com Promotor L Apis deve ser consumido em 3-4 dias, caso contrário, deve-se reduzir a dose para 1-1,5L e aumentando-a até um máximo de 2,25L por semana.

Preparação do xarope:

Aquecer a água até atingir 75°C a 80°C. Desligar e adicionar açúcar, mexendo constantemente até à dissolução total. Deixar arrefecer até atingir a temperatura ambiente. Adicionar o Promotor L Apis.





PROMOTOR L APIS

+ Mel por Colmeia



Saúde da Abelha

CAUSAS BÁSICAS PARA A PERDA DE COLMEIAS COM VARROOSE

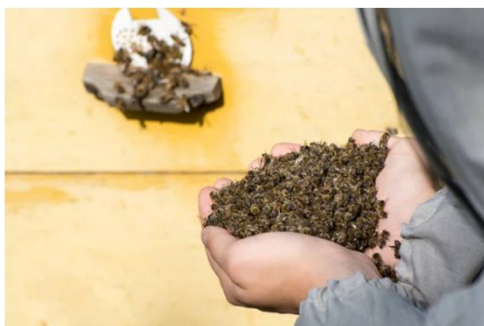
1 – Tratamentos tardios.

2 – Tratamento principal
fora de época.

3 – Início da criação com
altas taxas de infestação.

4 – Falta de combate a
reinfestações.

5 – Menor eficácia dos
tratamentos.



Saúde da Abelha

NOVOS DESAFIOS

1 – Alterações climáticas (seca e fenómenos extremos).

2 – Alimentar colmeias.

3 – Conviver com a Vespa Velutina.

4 – Testar constante das colmeias.

5 – Desenhar planos integrados de tratamentos.

Saúde da Abelha

NECESSÁRIO ALTERAR COMPORTAMENTOS

1 – Antecipar
tratamentos.

2 – Desdobrar as
colmeias
aproveitando o
excesso de criação.

3 – Monitorizar /
testar
continuamente as
colmeias para a
varroa.

4 – Redução
continua da varroa
durante a Primavera.



Saúde da Abelha



A EFICÁCIA DOS TRATAMENTOS DEPENDE:

1 – Aplicar no momento correto.

2 – Aplicar as doses corretas.

3 – Respeitar os tempos de permanência.

4 – Aplicar em todos os apiários circundantes..

5 – Realizar tratamentos curativos sempre que necessário.

Saúde da Abelha

CARACTERÍSTICAS DO APITRAZ:

- 10 tiras plásticas, brancas e retangulares, com duas abas e uma linha divisória, que facilita o manuseamento e colocação.

- Cada tira contém 500 mg de amitraz.
- Tira com sistema de fixação próprio. Sistema de encaixe directo;

- Tira flexível que se adapta à forma da colmeia.
- As tiras para tratar especificamente cada tipo de colmeia

- 6 a 10 semanas de tratamento.
- 18 meses Validade.



C
CALIER

← apitraz // 00 // →

Alimentação da Abelha Nutrientes

Contribuições energéticas. Hidratos de carbono.

São eles que vão permitir que as abelhas executar as tarefas de voo, produção de calor e realizar vários trabalhos no interior da colmeia.

O mel fornece energia através de açúcares (hidratos de carbono), tendo um contributo muito baixo na ingestão de proteínas. A abelha divide estes açúcares para obter a energia necessária para as suas atividades físicas

Alimentação da Abelha Nutrientes

Contribuições proteicas. Aminoácidos.

As contribuições proteicas permitem desenvolver os músculos e tecidos corporais, bem como as glândulas hipofaríngeas. Além disso, com contribuições proteicas, as abelhas geram reservas corporais para utilização futura.

Tudo isto demonstra a grande importância das contribuições proteicas na dieta da abelha, e o seu consequente armazenamento tanto na colmeia como no seu corpo através dos corpos gordos, para poder realizar as suas tarefas de forma eficiente.

Com os aminoácidos da dieta, constroem no seu corpo os "péptidos antimicrobianos", que transferem para o seu sangue (hemolinfa) e para a geleia real que dão às jovens larvas e à rainha. Estes péptidos compõem o seu sistema imunológico, que vai bloquear microrganismos indesejáveis. Para que estas defesas funcionem bem, as abelhas devem ter uma boa dieta que forneça os aminoácidos necessários, e boa genética, que permita montá-los para formar péptidos antimicrobianos.

Alimentação da Abelha Nutrientes

Contribuições proteicas. Aminoácidos.

O consumo de pólen pela colmeia varia diretamente em comparação com o número de descendentes para se alimentar e, portanto, varia com a época do ano.

As contribuições proteicas que as abelhas obtêm do pólen, o que recolhem em primeira instância e depois sujeitam-no a uma predigestão para finalmente obter essa contribuição de aminoácidos.

- 30 mg de proteína (125 mg Pólen) será a quantidade necessária para “fazer” uma Obreira.
- 1 kg de Pólen será a quantidade necessária para “fazer” 8000 Obreiras.

Alimentação da Abelha Nutrientes

Contribuições proteicas. Aminoácidos.

O consumo de pólen pela colmeia varia diretamente em comparação com o número de descendentes para se alimentar e, portanto, varia com a época do ano.

As contribuições proteicas que as abelhas obtêm do pólen, o que recolhem em primeira instância e depois sujeitam-no a uma predigestão para finalmente obter essa contribuição de aminoácidos.

- 30 mg de proteína (125 mg Pólen) será a quantidade necessária para “fazer” uma Obreira.
- 1 kg de Pólen será a quantidade necessária para “fazer” 8000 Obreiras.

Alimentação da Abelha

Escassez

Escassez alimentar

- Na primavera, situações de fome podem ocorrer quando a colmeia consumiu as reservas e vive com as colheitas externas diárias. Se houver um período de mau tempo, que provoca um corte destas contribuições, algumas colmeias podem ter problemas.
- As alterações climáticas estão a mudar significativamente algumas florações. Os verões, muito secos, podem causar deficiências significativas, especialmente de pólen. Se, além disso, o outono estiver seco, a criação pode falhar e a colmeia entrar no inverno com muitas abelhas velhas, e com escassas reservas corporais.
- Outras vezes, a má nutrição é o resultado de um problema de saúde, como o nosema, que destrói a parede intestinal das abelhas atacadas, impedindo-as de digerir e assimilar alimentos, ou como a varroa, diminuindo significativamente a sua disponibilidade de nutrientes e o seu sistema imunitário.
- Para solucionar estes problemas, devemos conhecer as necessidades das abelhas e como suplementá-las.

O QUE É O PROMOTOR L APIS?

É um hidrolisado de leveduras cultivadas num substrato vegetal.

É Suplemento nutricional com vitaminas e L-aminoácidos;

Contém a maioria dos aa, incluindo todos os aa essenciais;

Os aminoácidos apresentam-se na forma química “L” o que significa:

- - L-aa tem uma rápida e eficaz absorção;
- - L-aa tem uma máxima digestibilidade;
- - L- aa são essenciais para a síntese proteica;

As vitaminas são do complex B, a vitamina C, E e H.

O QUE É O PROMOTOR L APIS?

A dosificação de ser de 5 a 7,5 ml de Promotor L Apis por litro de solução açucarada;

O xarope com Promotor L Apis deve ser consumido em 3-4 dias, caso contrário, deve-se reduzir a dose para 1-1,5L e aumentando-a até um máximo de 2,25L por semana.

Preparação do xarope:

Aquecer a água até atingir 75°C a 80°C. Desligar e adicionar açúcar, mexendo constantemente até à dissolução total. Deixar arrefecer até atingir a temperatura ambiente. Adicionar o Promotor L Apis.

O xarope deverá ter uma proporção de 6L de água e 10 kg de açúcar

Apresentação em embalagens de 1L e 5L.

QUAL É O PERFIL PROTEÍCO DO PROMOTOR L APIS ?

Vitaminas (mg)	Por grama de polen	Por ml. de Promotor - L	Em 100 g de Geleia Real
Vitamina B1	5,7 a 10,8	1750	2,066
Vitamina B2	16,3 a 19,2	2500	2,700
Vitamina B3 (nicotinamida)	3 a 5,1	16250	
Vitamina B6	0 a 3	1125	11,880
Vitamina B12		1,25	0,1485
Vitamina B15		0,5	
Vitamina BC	3,4 a 6.8		
Vitamina H biotina (B8)	0,1 a 0,25	1	
Vitamina P Ac pantotenico	1 a 17	7,5	52,79
Inositol	30 a 40	2500	42



CALIER
SUSTAINABILITY
IN ANIMAL HEALTH

QUAL É O PERFIL PROTEÍCO DO PROMOTOR L APIS ?

	Em 1 grama de Polen	Em 1 ml de Promotor L	Em 100 g de Geleia Real
Arginina	4,4 a 5,7	6100	3400
Alanina	Presente	11500	1600
Cistina	Presente	2100	Presente
Histidina	2 a 3,5	4700	Presente
Isoleucina	4,5 a 4,8	6000	3000
Leucina	6,7 a 7,5	12500	3900
Lisina	5,9 a 7	9500	3300
Metionina	1,7 a 2,4	2200	500
Fenilalanina	3,7 a 4,4	5500	2800
Prolina	Presente	9500	2000
Serina	Presente	7000	3700
Triptófano	1,2 a 1,6	2000	Presente
Treonina	2,3 a 4	5000	2900
Valina	5,5 a 6	6200	3000
Glicina	Presente	9600	1600
Ac Glutámico	Presente	21500	4900
Ac Aspártico	Presente	9500	8300

O QUE PERMITE O PROMOTOR L APIS?

Suplementação proteica e energética após a cresta:

- Uma das etapas mais importantes para preparar a próxima colheita;
- Depois de se retirar o mel, encontramos uma colmeia desgastada;
- Poucas abelhas jovens e quadros com criação;
- Se não suplementarmos com um componente proteico, a criação não terá alimento para desenvolver as glândulas hipofaríngeas e não poderá mobilizar as reservas corporais;
- A combinação de xarope de açúcar e Promotor L Apis, permite um crescimento harmonioso em quantidade e qualidade, preparando a colmeia para iniciar um novo ciclo.

O QUE PERMITE O PROMOTOR L APIS?

- Combinar o Promotor L Apis com o xarope de açúcar permite alcançar as condições necessárias para que a rainha se reproduza e as abelhas moldem a cera.
- A soma do néctar das flores (aporte de hidratos de carbono) e o pólen das mesmas (aporte em aminoácidos e vitaminas) permite à colmeia nutrir-se adequadamente, esta situação reproduz-se ao combinar o xarope de açúcar (H de C) e o Promotor L Apis (aa + vitaminas).
- O Promotor L Apis tem uma composição muito similar ao polén e à geleia real, substâncias nutritivas que as abelhas e as larvas utilizam para se alimentar.

O QUE PERMITE O PROMOTOR L APIS?

- Aumentar o número de colmeias no mesmo ano e fazer uma boa colheita de mel;
- Renovar todas os quadros velhos ou deformados, antes da colheita do mel, ou no final da estação;
- Para polinizadores de florações prematuras, alimentar 40 a 60 dias antes da floração começar;
- Para criadores de rainhas, alimentando com xarope e PROMOTOR L Apis, pode acelerar o processo;
- Um rápido desenvolvimento de núcleos;
- Ao apicultor que não querendo aumentar o número de colmeias, chegar sem perdas de colmeias ao final da cresta;
- Em zonas onde a primeira floração termina mais cedo, demorando cerca de 50 a 70 dias para que uma segunda floração comece, alimentar a população de abelhas;
- Aos apicultores que produzem pólen, substituir o mesmo durante toda a temporada.

O QUE PERMITE O PROMOTOR L APIS?

- Suplementação proteica e energética:
 - Em épocas do ano escassez em alimento;
 - A combinação de xarope de açúcar e Promotor L Apis, permite desenvolver em quantidade e qualidade;
 - Obtém-se ao final de 60 dias um desenvolvimento total.

O QUE PERMITE O PROMOTOR L APIS?

- Preparação da colmeia para o final do inverno
 - Permite desenvolver e preparar a colmeia para rapidamente aproveitar o início da floração.

O QUE SE PRETENDE COM O PROMOTOR L APIS?

- Pretendemos anteciparmo-nos à época natural de reprodução da colmeia aumentando a quantidade de núcleos produzidos por ano.
- Pretendemos aumentar a produção de mel por colmeia, isto porque a colmeia não tem a necessidade de utilizar o início da floração para se preparar para a colheita.

O QUE SE PRETENDE COM O PROMOTOR L APIS

- No final da colheita do mel, encontramos uma colmeia com grande quantidade de abelhas, com muitos quadros (6 a 8) com criação e os restantes com polen e mel.
- Neste momento o aconselhável é proceder ao desdobramento das colmeias e alimentá-las para que estejam preparadas para a época de Inverno. Isto permitirá duplicar o número de colmeias e utilizando o **PROMOTOR L APIS**, teremos colmeias melhores para a próxima temporada.



CALIER
SUSTAINABILITY
IN ANIMAL HEALTH

**MUITO
OBRIGADO**

