



# Implementação de uma estratégia de prevenção, controlo e erradicação da *Vespa velutina* na Região das Beiras e Serra da Estrela

Candidatura n.º POSEUR-03-2215-FC-000166

Cofinanciado por:





## Enquadramento

- Programa Operacional Sustentabilidade e Eficiência no Uso de Recursos
- Aviso n.º POSEUR - 15-2021-02
- Data de inicio da operação: 03-01-2022
- Data de fim da operação: 30-09-2023
- Investimento total: 248 583,14€

Cofinanciado por:





## Objetivos:

- Implementação de uma estratégia coordenada de combate à *Vespa velutina* no território da CIMBSE;
- Aquisição de equipamentos para o controlo da *Vespa velutina*;
- Divulgação e sensibilização para a problemática, riscos associados e adoção de boas práticas;
- Melhorar a gestão e controlo desta espécie exótica invasora.

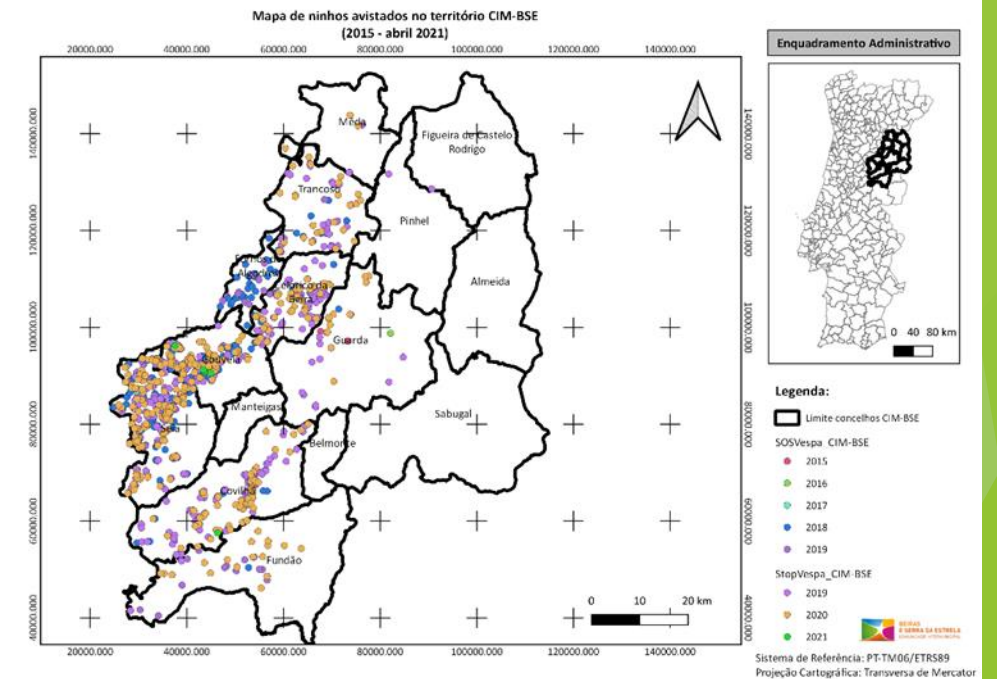
Cofinanciado por:





## Caracterização do território antes da implementação da candidatura

- Forte presença da espécie invasora nos municípios a Oeste e a Sul do território;
- Avançando para o interior e Norte do território, há uma diminuição de casos de presença;
- Sem casos de deteção da presença da espécie, no Município de Manteigas e nos municípios mais a Este, caso dos Municípios de Almeida, Belmonte e Sabugal.



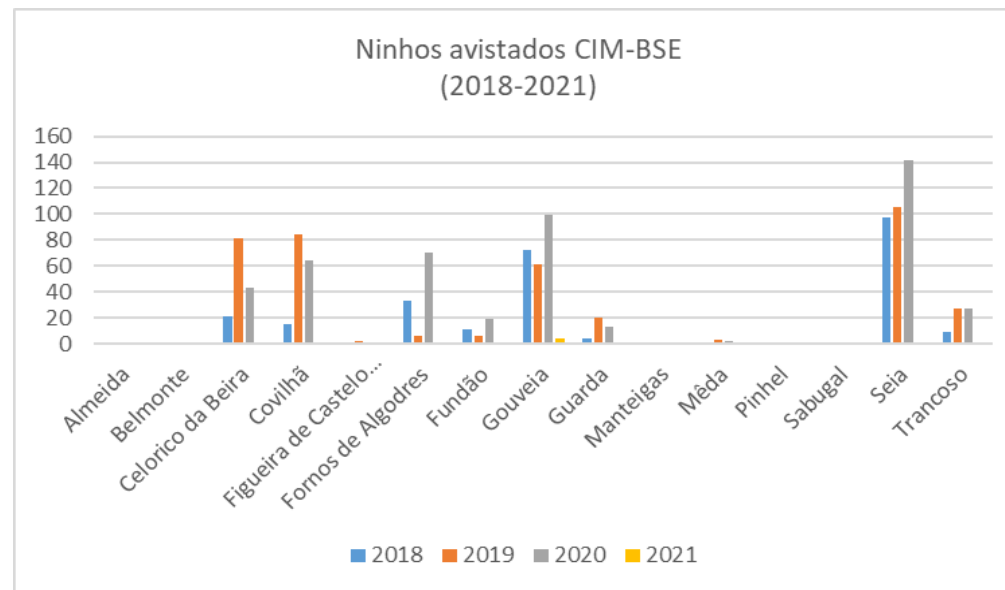
Cofinanciado por:





## Caracterização do território antes da implementação da candidatura

Desde do ano 2018 até início de abril de 2021 foram registados nas plataformas SOSvespa e STOPvespa, para Região das Beiras e Serra da Estrela um total de 1142 ninhos.



Cofinanciado por:

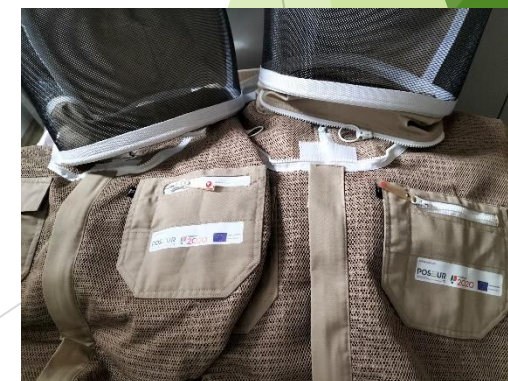




Com a implementação da candidatura pretendeu-se dotar os 15 municípios que integram a CIMBSE de equipamentos necessários para a monitorização e controlo da *Vespa velutina*.

- Adquiriram-se 40 fatos de proteção individual:

Município	Fatos de proteção individual
Almeida	2
Belmonte	2
Celorico da Beira	3
Covilhã	3
Figueira de Castelo Rodrigo	2
Fornos de Algodres	3
Fundão	2
Gouveia	3
Guarda	3
Manteigas	2
Meda	2
Pinhel	2
Sabugal	2
Seia	6
Trancoso	3



Cofinanciado por:





- 15 Equipamentos para destruição de ninhos com inseticida e respetivas varas extensíveis;
- 120 litros de biocida inseticida;

Município	Inseticida Biocida (500ml)
Almeida	5
Belmonte	6
Celorico da Beira	21
Covilhã	21
Figueira de Castelo Rodrigo	21
Fornos de Algodres	21
Fundão	21
Gouveia	21
Guarda	21
Manteigas	6
Meda	6
Pinhel	21
Sabugal	5
Seia	21
Trancoso	23



Cofinanciado por:





- 15 Equipamentos para destruição de ninhos por incineração e respetivas varas extensíveis;
- 1290 unidades de spray inseticida.

Município	Spray Inseticida
Almeida	18
Belmonte	20
Celorico da Beira	140
Covilhã	140
Figueira de Castelo Rodrigo	20
Fornos de Algodres	140
Fundão	100
Gouveia	140
Guarda	100
Manteigas	18
Meda	100
Pinhel	36
Sabugal	18
Seia	200
Trancoso	100



Cofinanciado por:







- 8612 armadilhas entomológicas;
- 1034 litros de atrativos (unidoses de 10ml).

Município	Armadilhas	Atrativo (10 ml)
Almeida	400	4800
Belmonte	300	3600
Celorico da Beira	500	6000
Covilhã	950	11400
Figueira de Castelo Rodrigo	300	3600
Fornos de Algodres	400	4800
Fundão	950	11400
Gouveia	400	4800
Guarda	900	10800
Manteigas	100	1200
Meda	500	6000
Pinhel	600	7200
Sabugal	500	6000
Seia	900	10800
Trancoso	900	10800
CIMBSE	12	144





## Sensibilização e divulgação

- Público em geral:
- Distribuição via CTT de 100 000 exemplares pelos 15 municípios do território da CIMBSE

BEIRAS E SERRA DA ESTRELA COMUNIDADE INTERMUNICIPAL

www.cimbse.pt (+351) 271 205 350

Reclamado para rede fixa nacional

**ALERTA**

### O que é a vespa velutina?

A vespa velutina *Vespa velutina*, conhecida por vespa velutina ou vespa asiática, foi introduzida acidentalmente na Europa através de um transporte de mercadorias vindas da China, desembarcado no porto de Bordeaux (França) em 2004. A Portugal terá chegado em 2011. Trata-se de uma espécie predadora da abelha europeia e uma ameaça.

### Como se diferencia das outras?

A vespa velutina caracteriza-se pelo seu tamanho (77 a 32mm), maior que a vespa europeia. É predominantemente preta ou castanho-escuro, com ampla faixa amarela alargada no abdómen e uma faixa amarela no primeiro segmento. De frente, apresenta cabeça mais alargada e patas amareladas.

Asas de um fêmea

Cabeça Negro

Corpo Negro

Abdómen negro com faixa amarela alargada

Patas amarelas ou amareladas

Vespa Velutina (vespa asiática)

### Porque é perigosa?

As abelhas são o seu alimento preferido, o que resulta em perdas elevadas de colmeias e na diminuição da produção de mel, interferindo também na polinização e na biodiversidade. É uma espécie que pode tornar-se muito agressiva quando ameaçada, chegando a percorrer 500 metros em perseguição.

www.atadevespa.icif.pt

808 200 520  
SOS Ambiente (GNR)

## Qual o ciclo de vida da vespa velutina?

\*Ciclo aproximado, variável de acordo com as condições climáticas.

**01 ABRIL A JUNHO**  
Abandono do ninho primário e construção do ninho definitivo, normalmente colocado no cimo de árvores, em altura superior a 10 metros.

**02 JUNHO A OUTUBRO**  
Crescimento da colónia de vespas e ataques mais frequentes a apiários, para alimentar as vespas jovens.

**03 JUNHO A OUTUBRO**  
Fecundação das futuras rainhas fundadoras.

**04 SETEMBRO/OUTUBRO**  
Fecundação das futuras rainhas fundadoras.

**05 OUTUBRO A DEZEMBRO**  
Morte de todas as colónias e machos. Evacuação do ninho definitivo. Hibernação das futuras rainhas no solo, em fendas, alçofanas ou em local abrigado, até fevereiro ou março.

### Como construir uma armadilha?

Os indivíduos não agressivos e propensos à biodiversidade. Assim, deve ser feito apenas após a vespa ser vista e após informar as autoridades. Uma vez que atraiem as vespas, as armadilhas devem ser colocadas em locais afastados da habitual passagem e presença humana. Podem também ser colocadas perto dos apiários e entre 200-500 metros dos ninhos de vespa localizada no ano anterior.

### Fevereiro a Abril

Isco com substâncias tóxicas. Partes iguais de vinho branco, cerveja preta e groselha.

### Maió a Setembro

Isco rico em proteína. 3 litros de leite, 15 kg de açúcar e 60g de fermento padeiro ou carne, peixe, bacalhau, fígado de porco, salada, azeitão ou pão de fígado.

Almada - 271 571 125  
Cabeceiros de Baixo - 271 747 400  
Fig. Castelo Rodrigo - 271 311 052 | 965 571 811  
Fornos de Algodres - 800 210 096  
Guarda - 271 220 220  
Mêda - 279 863 230  
Sabugal - 928 868 154 | 271 751 040  
Trancoso - 927 994 740

Belmonte - 275 910 010 / 090  
Covilhã - 326 354 785  
Fundão - 275 779 060  
Gouveia - 238 490 210  
Mantelgaes - 275 860 000  
Pinhel - 961 016 961  
Sêzela - 238 113 035

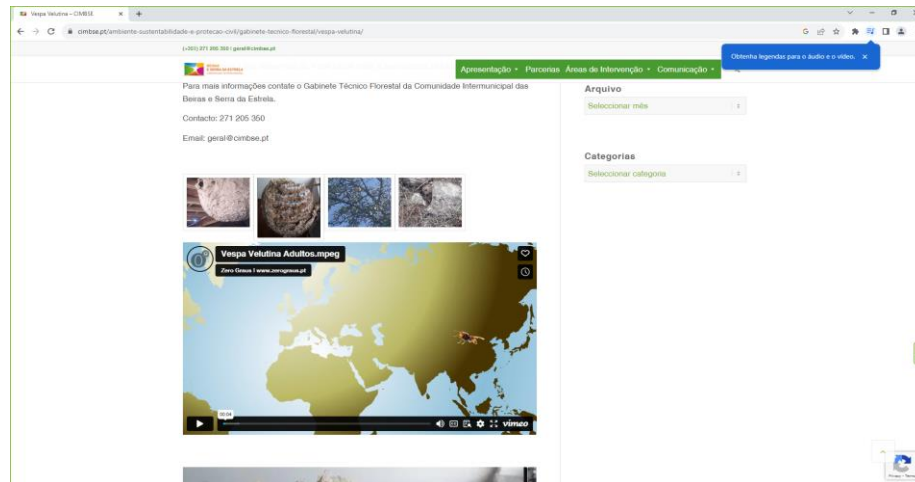
\*O conteúdo não inclui foto representativa

Cofinanciado por:

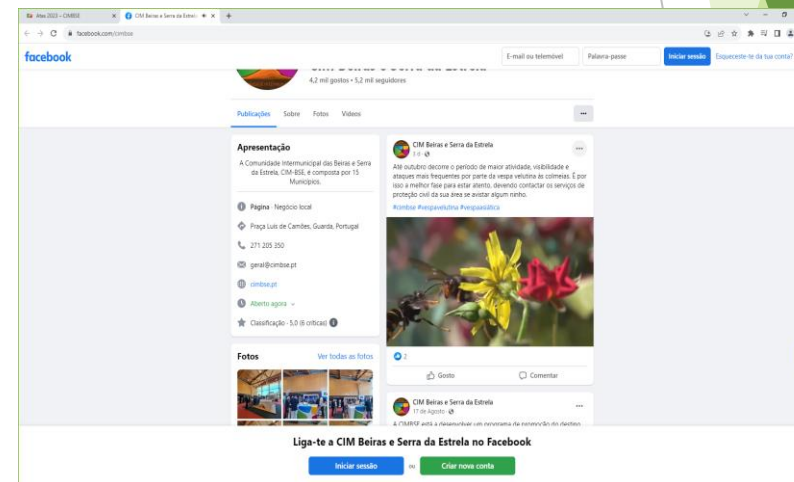




- Divulgação de vídeo temático no site e Facebook da CIMBSE



<https://cimbse.pt/ambiente-sustentabilidade-e-protecao-civil/gabinete-tecnico-florestal/vespa-velutina/>



<https://www.facebook.com/cimbse>

Cofinanciado por:





- Crianças:

- Ações de sensibilização dirigidas aos alunos 1.º ciclo do ensino básico;
- Realizaram-se 31 ações de sensibilização em 22 escolas;



Cofinanciado por:







As ações consistiram em:

- Apresentação de vídeo alusivo ao tema;
- Abordagem sobre a *Vespa velutina*;
- Apresentação de 2 jogos didáticos sobre a *Vespa velutina*;
- Entrega de flyer, diploma e brinde.



Cofinanciado por:





## Ponto de situação durante a candidatura

- Ninhos avistados/destruídos:

Município	2022	2023
Almeida	0	1
Belmonte	4	8
Celorico da Beira	7	62
Covilhã	98	280
Figueira de Castelo Rodrigo	0	2
Fornos de Algodres	95	65
Fundão	100	150
Gouveia	32	200
Guarda	5	80
Manteigas	5	26
Meda	0	15
Pinhel	5	25
Sabugal	0	0
Seia	81	339
Trancoso	10	13
<b>Total:</b>	<b>442</b>	<b>1266</b>

Cofinanciado por:







## Considerações finais:

- A *Vespa velutina* continua a disseminar-se pelo território da CIMBSE;
- Até à presente data, não há evidências da presença da espécie no Município do Sabugal;
- Não será fácil erradicar esta espécie invasora, mas devemos tentar controlá-la;
- Reforçar a vigilância ativa, com a colocação de armadilhas nas principais possíveis vias de entrada, linhas de água, massas florestais e em apiários;
- Continuar a incentivar a prática de registo na plataforma “STOPvespa”;
- Continuar a sensibilizar a população em geral;
- A CIMBSE e os seus municípios continuarão a preocupar-se com esta problemática, fazendo os possíveis para tentar controlar a espécie.

Cofinanciado por:





# OBRIGADA PELA ATENÇÃO

Cofinanciado por:

